

הברדלס



מבנה גופו ותונותיו :

הברדלס (צ'יטה) טורף ממשפחת ה**חתוליים**. גופו רזה הוא בעל רגליים ארוכות, ראש קטן וזנב ארוך. הפרווה צהבהבה ועליה כתמים קטנים, שחורים ומלאים. שערות הפרווה קשות, לעומת שערם הרך של חתוליים אחרים. משקלו הממוצע, כ-50 ק"ג. הברדלס הוא ה**יונק** היבשתי המהיר ביותר בעולם. בריצתו הוא מסוגל להגיע למשך זמן קצר למהירות מרבית של בין 112 ל-120 **קמ"ש**, בדילוגים שיכולים להגיע עד למרחק של שמונה **מטרים**. אך הברדלסים גם מתעייפים מהר מאוד: לאחר ריצה של קילומטר, הם זקוקים למנוחה של לפחות 5-10 דקות, ולכן הם ממהרים לתפוס את טרפם. הברדלס חי במישורים פתוחים, ובניגוד לנמרים, הוא אינו מטפס על עצים.

הברדלס נפוץ ב**אפריקה** וב**אסיה**.

האוכלוסייה באסיה הושמדה כמעט כליל על ידי ציד בשביל לכידת גורי הברדלס ובשביל פרוותו היפה, וכן כתוצאה מירידה בכמות המזון העיקרית שלהם, בעקבות הצטמצמות אוכלוסיות הצבאים, שניצודו בידי האדם. לכידת גורים לצורך אילופם לציד צבאים (הברדלס ניתן לאילוף בקלות יחסית) כאמור גרמה לירידה דרסטית במספר הברדלסים.

לומדים ומתקדמים בעמותת נגבה



שם: _____

משפחה: _____

צורת הגוף: _____

רגליים: _____

ראש: _____

זנב: _____

משקל: _____

מהירות ריצה: _____

אורך דילוגים: _____

מקום מגורים: _____

תכונות מיוחדות: _____

2



לומדים ומתקדמים בעמותת נגבה

מזונו של הברדלס:

הברדלס אינו אורב לטרפו אלא רודף אחריו. תחילה הוא עוקב אחר הטרף מעמדת תצפית מוגבהת. לאחר מכן הוא מתקרב לעברו בהליכה ההופכת לריצה קלה, עד אשר הוא מגיע למרחק של כמה עשרות מטרים. בשלב זה הוא פותח בריצה מהירה בעקבות החיה הנמלטת, כשהוא נעזר בזנבו כדי לתמרן את תנועותיו, ולאחר שהוא מפילה לקרקע, הוא אוחז את גרונה בפיו וחונק אותה למוות.

כשהוא צד לבדו, תוקף הברדלס בעלי חיים פצועים, בעלי חיים קטנים כמו מכרסמים, ארנבות ועופות קרקע, דוגמת חוגלות וחוברות, בעלי חיים צעירים כמו חזירי יבלות קטנטנים וגם נקבות הרות של צבאים. פעמים רבות הברדלס צד בקבוצות קטנות. במקרה זה, קבוצת הברדלסים לא תהסס לתקוף גם בעלי חיים גדולים יותר.

1. סדר את הפעולות שצוה הברדלס כדי לטכוס את הטרף. מספר לפי הסדר:

- ריצה מהירה
- עוקב מתצפית מוגבהת
- ריצה קלה.
- חונק
- מתקרב בהליכה
- מפיל את הטרף על הקרקע.

3



לומדים ומתקדמים בעמותת נגבה

רביית הברדלסים:

משך ההריון של נקבת הברדלס הוא 3 חודשים.
 הנקבה ממליטה בדרך כלל 1-4 גורים במחסה של סלעים או שיחים.
 ההמלטות מתחרשות בכל עונות השנה.
 הצעירים מתלווים לאם במשך כשנה וחצי ומתמחים לצידה בשיטות הציד.
 הברדלס נוח לאילוף, נאמן לבעליו כמו הכלב ומסייע לצייד.
 בשבי הברדלס חי כ-14 שנים.

אויביו:

אויביו בטבע הם אריות, נמרים וצבועים. הם גוזלים ממנו את טרפו ולעתים גם טורפים את הגורים שלו.

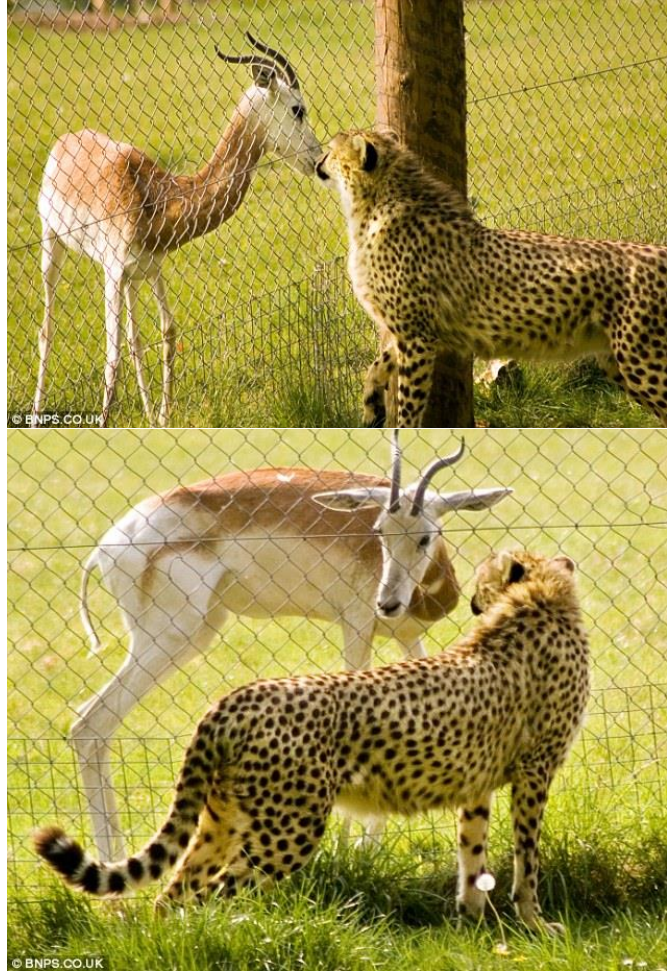
4

שאלות:

חבר שאלות לקטצ: "רביית הברדלס ואויביו". הצלך
 במילות שאלה.

1. כמה זמן _____
2. איפה _____
3. מה _____
4. כמה _____
5. מי _____

5



מה אומר הברדלס לצבי? ומה עונה הצבי?
